

Interiørscreens

Diskret solafskærmning med godt udsyn



Bygninger med store vinduespartier er ofte attraktive, da de giver brugerne mulighed for at nyde både solen og udsigten, men solens kraftige lys kan virke generende og resultere i blænding og refleksioner. Interiørscreens kan modvirke dette problem og er samtidig en meget elegant løsning.

Beskytter mod blænding

Interiørscreens hindrer blænding og afviser samtidig op til ca. 65 % af solens varmestråler. De er således et godt supplement til udvendig solafskærmning, og er især velegnede i vinterhalvåret, hvor udvendig solafskærmning til tider ikke kan anvendes.

Alsidig udformning, der passer til bygningens arkitektur

Interiørscreens har en enkel konstruktion, som kan anvendes i alle lokaler. Med sine smalle profiler og kompakte design er interiørscreens let at passe ind i både nye og eksisterende byggerier. Blendex fremstiller selv alle interiørscreens i vores produktion i Værløse, og har derfor mulighed for at levere screens i mål og udseende, der passer til det enkelte projekt.

God visuel kontakt til omgivelserne

Dugen til interiørscreen er normalt transparent. Det giver mulighed for at bevare den visuelle kontakt til omgivelserne når solafskærmningen er i brug.

blendex

Transparente interiørcreens

En interiørscreen er i princippet et rullegardin, der dæmper lysindtrængningen i lokalet. Blendex-interiørcreens består af transparente duge, der gør det muligt at bevare den visuelle kontakt til omgivelserne når solafskærmningen er i brug.

Blendex's systemer fremstilles i aluminium, og alle synlige dele kan pulverlakeres i farver fra RAL-skalaen eller eloxeres, hvilket giver dem et eksklusivt udseende og bevirker at de passer ind i alle lokaler.

En interiørscreen kan monteres i en niche, på vinduesrammen, på væggen eller indbygges i loftkonstruktionen og kan således let indpasses i undervisningslokaler, på kontorer og i offentlige rum. Systemerne kan leveres elbetjente eller med kuglekæde.

Stort udvalg i dugfarver

Blendex tilbyder et stort udvalg af duge til interiørcreens. Alle dugene er transparente og fås i mange varianter og kvaliteter. Der kan desuden vælges mellem forskellige tæthedsgrader og farver. Se separat brochure for yderligere information.

Udover vores standard interiørduge, kan vi også tilbyde mørklægningsduge.

Systemer efter mål

Blendex projekterer og producerer selv alle produkter. Vi tilbyder en række standardsystemer, men har også mulighed for at specialfremstille løsninger afstemt efter en bygnings arkitektur.

Alle produkter fremstilles efter mål. Man vil derfor aldrig opleve at et Blendex-system ikke passer præcist. Blendex-screens passer perfekt til dine vinduer, da de er produceret specifikt til disse.

Interiørcreens med modtræk hos TrygVesta/Det Levende Hus.



Indvendig eller udvendig solafskærmning

Blendex-duge er fremstillet af tynde glasfiber-tråde, som er belagt med PVC inden vævning. Dette materiale er særdeles velegnet til solafskærmning, og anvendt som interiørscreen, reducerer det op til 65 % af solens stråler.

Dugene bevirker at lyset i bygningen dæmpes og genskind og lysrefleksioner i blandt andet PC-skærme forhindres. Dette forbedrer det generelle arbejdsmiljø og tilfredsheden blandt bygningens brugere.

Ved anvendelse af indvendig solafskærmning trænger op til 35 % af solens varmestråler igennem vinduet og opvarmer lokalet. Dette er attraktivt om vinteren, hvor man vil kunne udnytte solvarmen til at opnå en energibesparelse, men særdeles ubehageligt i sommerperioden. Derfor må indvendig solafskærmning aldrig betragtes som et alternativ til udvendig solafskærmning. Indvendig solafskærmning er et supplement, som anvendes når de udvendige systemer ikke er i brug.

Optimal effekt ved automatisk styring

Blendex anbefaler, at interiørscreen betjenes ved en indbygget motor som eventuelt kan trække flere systemer ad gangen. I eksisterende byggerier kan der ofte med fordel vælges en radiostyret motor, som ikke kræver at der trækkes kabler frem til betjeningspanelet. Dette gør det også nemt at flytte betjeningen i forbindelse med ombygning.

Interiørscreens, der anvendes til lysdæmpning, kan sammenkobles med audiovisuelt udstyr, så de nedrulles ved aktivering af udstyret.

Herudover er det muligt at etablere styring med tidsur, som automatisk aktiverer systemet på bestemte tidspunkter af døgnet. Man kan med fordel vælge at lade systemet køre interiørscreens ned om natten, så indkig forhindres. Dette vil desuden have en isolerende effekt.

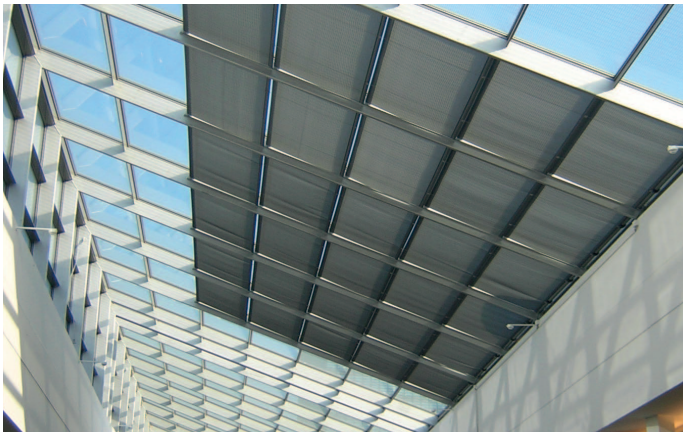
Statens Museum for Kunst i København.

Screens i høj kvalitet

Blendex producerer solafskærmning i højeste kvalitet. Vi har kælet for de små detaljer og har blandt andet sørget for at:

- montere et stærkt dugrør, der ikke bøjer over tid, og får dugen til at krølle.
- vælge en støjsvag motor i høj kvalitet. Dette sikrer at motoren kan holde i hele produktets levetid.
- anvende duge med høj farveægtighed.
- alle lejer for rør er selvsørende og kun kræver minimal vedligeholdelse.
- montere en bundskinne med ekstra vægt for øget stabilitet.





Interiørscreens monteret under glastag i Fields på Amager.

Interiørscreens monteret under glastag i DR-byen.

Standardsystemer

Blendex tilbyder en række standard interiørscreenssystemer, der er nærmere beskrevet i de enkelte produktblade. Til projekter, hvor behovet overstiger standardløsningerne, har vi desuden mulighed for at fremstille brugertilpassede produkter. Kontakt Blendex for yderligere information.

Typen	Produktblad	
Elegant el-betjent interiørscreen med dækkasse	Interiør	7AS
Elegant el-betjent interiørscreen uden dækkasse	Interiør	7AU
Interiørscreen med 2-valset modtræksystem	Interiør	7B
Interiørscreen til indbygning i loft	Interiør	7G
Enkel Interiørscreen med kuglekæde	Interiør	7K

7AS Interiørscreen

Elegant el-betjent interiørscreen med dækkasse

Interiør 7AS er en elegant el-betjent interiørscreen, der er et standard system. Interiørscreenen monteres uden dækkasse og eventuelt eventuelt eventuelt.

Blendex

7AU Interiørscreen

Elegant el-betjent interiørscreen uden dækkasse

Interiør 7AU er en elegant el-betjent interiørscreen, der er et standard system. Interiørscreenen monteres uden dækkasse og eventuelt eventuelt eventuelt.

Blendex

7B Interiørscreen

Interiørscreen med 2-valset modtræksystem

Interiør 7B er en elegant el-betjent interiørscreen, der er et standard system. Interiørscreenen monteres uden dækkasse og eventuelt eventuelt eventuelt.

Blendex

7G Interiørscreen

Interiørscreen til indbygning i loft

Interiørscreen 7G er en elegant løsning, hvor kontrastribben er indbygget i loftet. Systemet er fleksibelt og kan opstilles i en lang række vægter og lever i forskellige størrelser.

Blendex

7K Interiørscreen

Enkel interiørscreen med kuglekæde

Interiør 7K er den enkleste løsning for interiørscreen. Systemet monteres direkte i væggen uden brug af dækkasse, og sikrer med det samme en elegant og minimalistisk løsning.

Blendex

Forsidebillede: El-betjente interiørscreens på Hotel Hilton i København.

